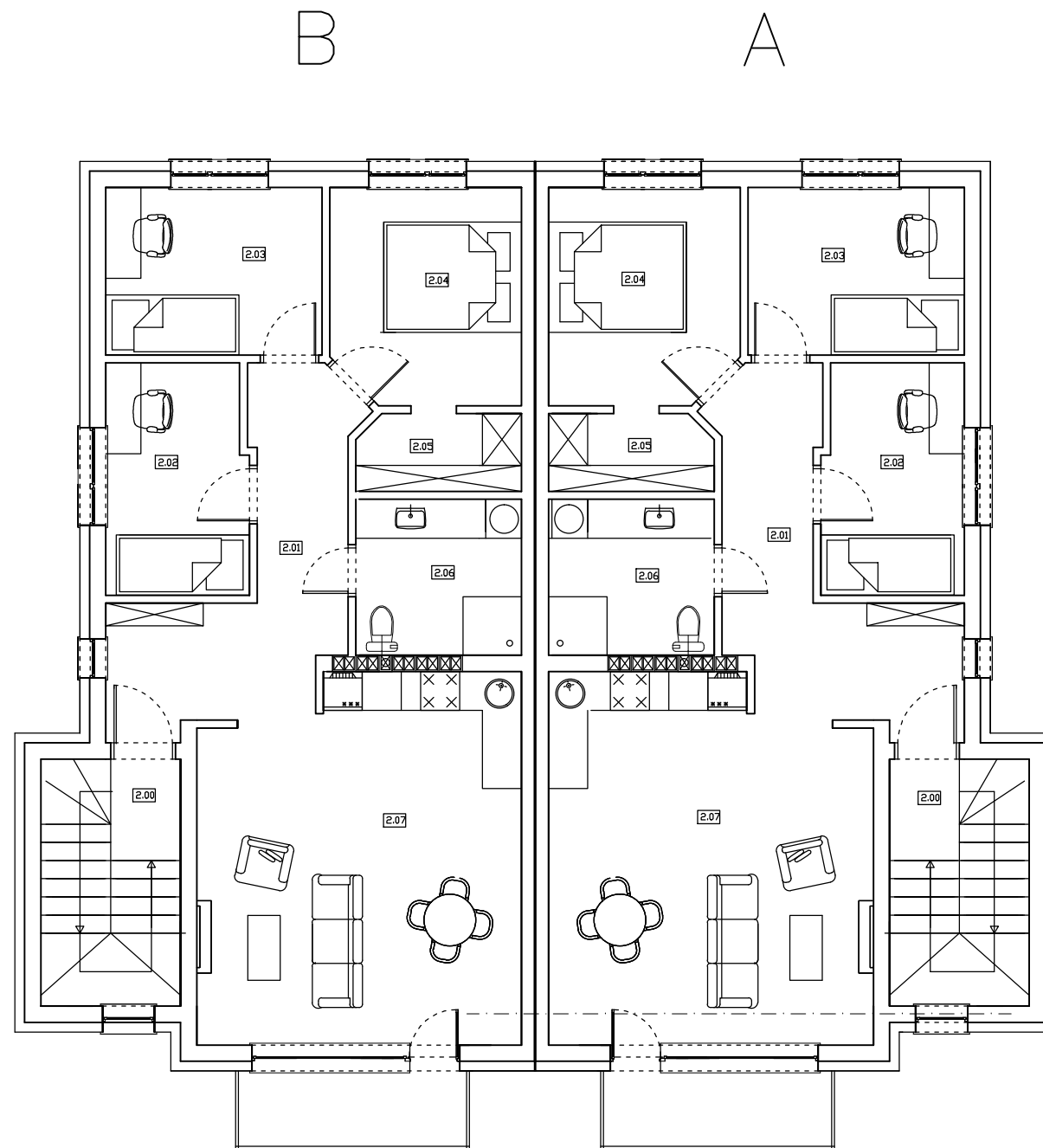


RZUT PODDASZA UŻYTKOWEGO

skala 1:100



SEGMENT A

ZESTAWIENIE POMIESZCZEN PATERU +- 0.00		Pu
2.01	Korytarz	12,0
2.02	Pokój	7,7
2.03	Pokój	8,6
2.04	Pokój	9,6
2.05	Garderoba	2,9
2.06	Łazienka	6,1
2.07	Pokój z aneksem kuchennym	27,1
RAZEM		74,0
2.00	Klatka schodowa	8,0

SEGMENT B

ZESTAWIENIE POMIESZCZEN PATERU +- 0.00		Pu
2.01	Korytarz	12,0
2.02	Pokój	7,7
2.03	Pokój	8,6
2.04	Pokój	9,6
2.05	Garderoba	2,9
2.06	Łazienka	6,1
2.07	Pokój z aneksem kuchennym	27,1
RAZEM		74,0
2.00	Klatka schodowa	8,0

NAZWA I ADRES OBIEKTU BUDOWLANEGO DWA BUDYNKI MIESZKALNE JEDNORODZINNE W ZABUDOWIE BLIŹNIACZEJ Rumia, ul. Żwirowa, dz.224/2 obr.19	10.2018	4 nr rys.
PROJEKT ARCH.-BUD.: RZUT PODDASZA UŻYTKOWEGO	Skala 1 : 100	
INWESTOR: Katarzyna Bzduch, Sopot, ul.Kopernika 1/3		